



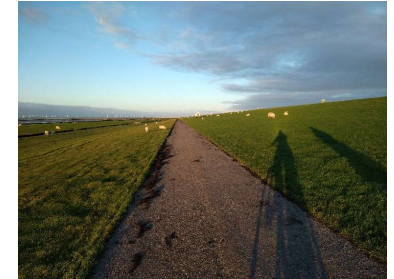
## Herbstliche Grüße von der Halbinsel Nordstrand!

Der Reallabor-Standort Nordstrand mit der Hallig Nordstrandischmoor bietet ein spannendes Setting, um das Zusammenspiel von Küstenschutz, Katastrophenschutz und naturbasierten Lösungen zu erfahren.

Hier, wo einst die große Insel Strand lag, erzählen Deiche, Marschen und Sagen von den verheerenden Sturmfluten, die das Land zerrissen und die heutige Halbinsel formten. Zwischen Watt, Wind und Wellen spürt man, wie eng Küstenschutz, Naturschutz und Katastrophenbewältigung miteinander verbunden sind.

Diese thematische Vielseitigkeit möchten wir in einer Radtour aufnehmen, die wir gemeinsam mit Akteur\*innen der Halbinsel und Hallig für den Sommer 2026 planen. Hierfür haben wir uns im Oktober aufs Fahrrad geschwungen und sind vor Ort auf Entdeckungsreise gegangen. Dabei haben wir nicht nur Wissen über Infrastrukturen und Maßnahmen gewonnen, sondern vor allem die Nordstrander\*innen und ihren Umgang mit dem Meer kennengelernt.

Wir freuen uns auf die weitere Zusammenarbeit mit Nordstrand! Viele Grüße von Stefanie & Dorothea



---

Stefanie Drautz und  
Dorothea Seeger – METAscales

---

Nordstrand, Schleswig-Holstein

---

Oktober 2025

---