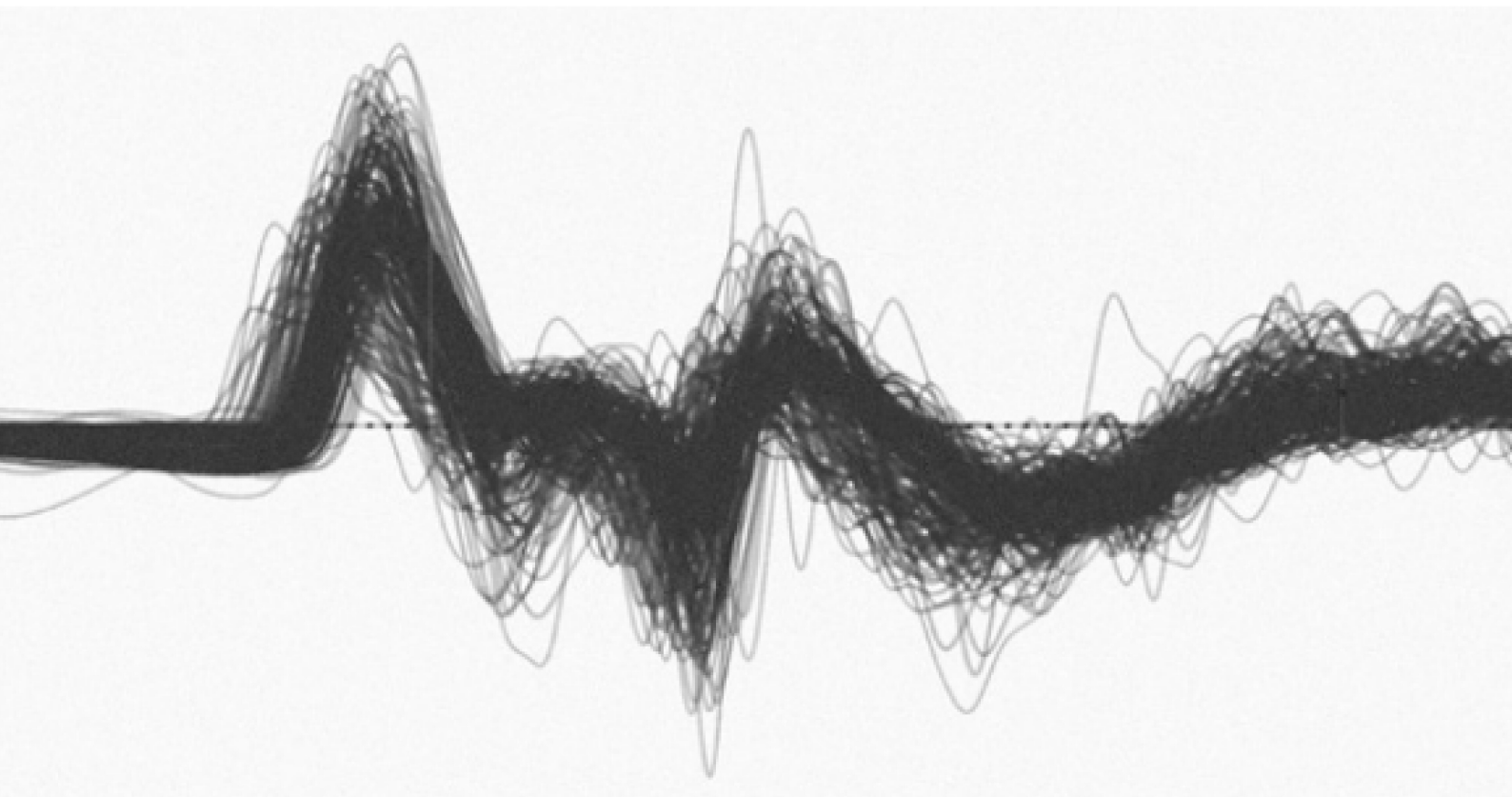


GEOPHYSIK OZEANOGRAPHIE
ORIENTIERUNG

Hinweise zum Studienbeginn
2017





Wir freuen uns, euch hier bei uns in Hamburg begrüßen zu dürfen.

Um euch einen guten Einstieg ins Studium zu bereiten, haben wir hier ein paar Infos für euch zusammengestellt.

Dabei findet ihr einige grundlegende Daten zu eurem Studium, wichtige Anlaufstellen und Räume, aber auch Informationen über das Leben an der Uni allgemein.

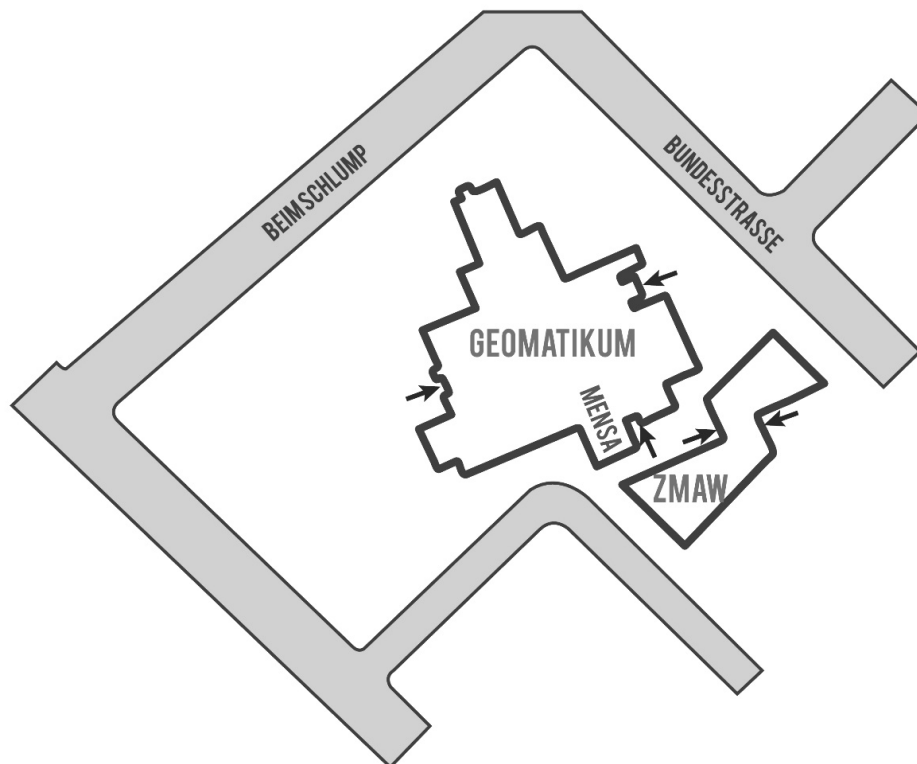
In der Rubrik Universität gestalten erfahrt ihr, wie ihr selbst zur Entwicklung der Uni beitragen und euer Studium mitgestalten könnt. Wir freuen uns natürlich immer über neue Menschen, die Lust haben mit uns gemeinsam im Fachschaftsrat (FSR) zu arbeiten.

Am Campus gibt es eine große Zahl von studentischen Cafes, in denen sich Menschen zu unterschiedlichsten Themen treffen oder auch einfach mal gemütlich ein Heißgetränk schlürfen.

Wir haben außerdem eine Anti-Panik Liste erstellt. Darauf findet ihr typische Probleme, die häufiger mal während des Studiums auftreten und für die es meistens mehr oder weniger einfache Lösungen gibt.

Viel Erfolg und noch mehr Spaß wünschen

eure FSRe
Geophysik und Ozeanographie



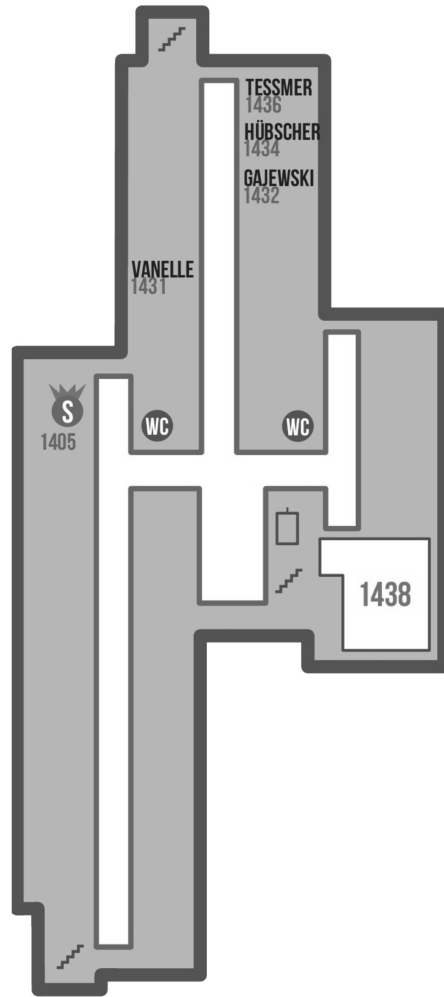
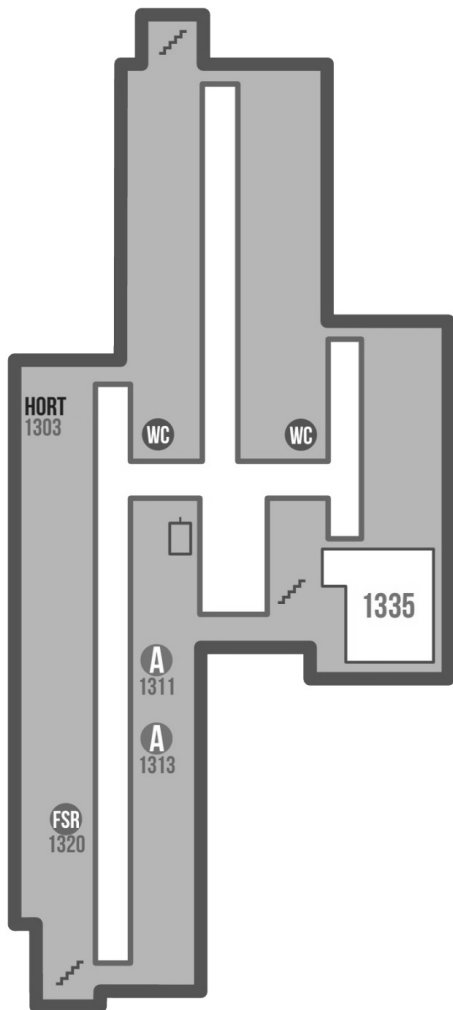
ARBEITSRÄUME

Für Übungszettel und Vorbereitungen auf Prüfungen könnt ihr euch unter anderem in folgenden Räumen treffen:

- 1311 Studentischer Arbeitsraum (mit Computern, Schlüssel gibt es im Sekretariat)
- 1313 Seminarraum (Schlüssel gibt es im Sekretariat)
- ZMAW Bib (zwei Gruppenarbeitsräume und Einzelarbeitsplätze)
- ZMAW 235 (Computer)
- Physik Bib
- Physik Seminarräume (4.Stock)
- Stabi (Carl von Ossietzky Bibliothek am Hauptcampus)

GEBÄUDE ABKÜRZUNGEN

- VMP — Von Melle Park
- ESA — Edmund-Siemers-Allee (Hauptgebäude)
- ZMAW — Zentrum für Marine und Atmosphärische Wissenschaften (Bundesstraße 53)
- CEN — Centrum für Erdsystemforschung und Nachhaltigkeit (früher ZMAW)
- DESY — Deutsches Elektronen Synchrotron
- DKRZ — Deutsches Klimarechenzentrum
- HWP — Hochschule für Wirtschaft und Politik (heute DWP)
- WiWi-Bunker — Gebäude der Wirtschaftswissenschaften und der Psychologie



SEKRETARIAT



TREPPENHAUS



FSR-RAUM



FAHRSTUHL



ARBEITSRAUM

MONTAG

- 10:00 - 11:00 Begrüßung durch den FSR, Vorstellung des OE Plans und Beginn der OE (Raum 22/23 im ZMAW)
- 11:00 - 12:00 Einführung in das Studium durch die Institute
- 12:00 - 13:00 Erläuterungen der FSRe zum Studiumsaufbau, Praktika, FSR, Hochschulpolitik, etc.
- 13:00 - 14:00 Mittagspause
- ab 14:00 Führung durch die Bibliothek, ZMAW und Geomatikum

DIENSTAG

- 10:00 - 12:30 Vorstellung der Ozeanographie (ZMAW 22/23)
- 12:30 - 13:30 Mittagspause
- 13:30 - 14:00 AStA-Vorstellung (Geom 1536)
- 14:00 - 15:30 Einführung in Stine mit anschließender Möglichkeit zur Modul- und Kursanmeldung. Bitte bringt dazu eure Stine Kennung, Passwort und iTan-Liste mit. (Geom 1536)
- ab 16:00 Vorstellung des Studienbüros (Geom H1)

MITTWOCH

- 11:00 - 13:00 Sektfrühstück im Museum des Geomatikums. Wir stellen Brötchen und Getränke. Geschirr, Besteck und Aufschnitt/Aufstrich müssen alle selbst mitbringen!
- 13:00 Beginn der Ralley
- bis 17:30 Abgabe der Ralley Bögen in Raum ZMAW 252
- ab 20:00 Schanzen- / Kieztour
-

DONNERSTAG

- ab 9:30** Historische Campusführung
Treffpunkt: Hauptgebäude / ESA-W
- 12:30 - 15:30** Vorstellung der Geophysik (ZMAW 22/23)
- ab 15:30** Mentorencafé (ZMAW 22/23)
- ab 18:00 bis 24:00** Spieleabend mit den Meteorolog*innen. Bringt eure
Lieblingsspiele mit! (ZMAW 22/23)

FREITAG

- 11:00 - 12:00** Ralleypreisverleihung und Fragerunde (ZMAW 22/23)
- 12:00 - 13:00** Mittagspause
- 13:00 - 15:30** Wind-Wellen-Kanal Gruppe I - Abfahrt 13:00 Treff: ZMAW
- 14:30 - 16:30** Wind-Wellen-Kanal Gruppe II - Abfahrt 14:30
-

UNIVERSITÄT GESTALTEN

Die Hochschulen sind ein wichtiger Faktor gesellschaftlicher & technologischer Entwicklung. Ihr habt als Mitglieder dieser Hochschule nun die Möglichkeit die Richtung dieser Entwicklung mitzubestimmen und Themen über die Hochschule in die öffentliche Diskussion zu bringen. Die Universität hat in ihrer Struktur dafür Gremien sowohl auf akademischer (mit Profs, Wissenschaftlern und den anderen Mitgliedern), als auch auf studentischer Ebene.

Dazu gibt es noch zahlreiche politische oder einzelthemenbezogene Gruppen in denen ihr euch engagieren könnt. Dieses Engagement ist durch die Einführung der Bachelor- und Masterstudiengänge aufgrund der Arbeitsbelastung und der kulturellen Verengung auf arbeitsmarktrelevante Inhalte zurückgegangen. Durch den Einsatz eben jener studentischer Gruppen gibt es aber in den letzten Jahren ein Zurückdrehen dieser destruktiven Veränderung. Die Verpflichtungen sind zurück gegangen, was mehr Zeit für die Beschäftigung mit der Studienstruktur und deren Inhalten ermöglicht. Du kannst dein Studium selbst verändern! Erste Anlaufstelle, wenn du selbst bestimmen möchtest wohin sich dein Studium entwickelt, ist der Fachschaftsrat (FSR). Oder du schaust dich in den studentischen Cafés um, die es überall auf dem Campus gibt und in denen sich die meisten der Gruppen treffen. Einige Orte haben wir für euch zusammengestellt.

Über interessante (politische) Aktionen, Demos und Parties in Hamburg und Umgebung informiert auch der Bewegungsmelder

www.bewegungsmelder.org

Studentisches

FachSchaftsRat

Jede Fachschaft hat einen FSR der die Studierenden in ihrem Fach vertritt. Wahlen gibt es mindestens einmal im Jahr auf einer Vollversammlung

www.geo.uni-

hamburg.de/geophysik/studium/fachschaftsrat

www.ifm.uni-hamburg.de/education/studentbody

GEW-Studierende

Die Studierendengruppe der Gewerkschaft Erziehung + Wissenschaft

gewstudis.blogspot.de

StuPa

Das Studierendenparlament wird jedes Wintersemester gewählt. Es gibt Listen die zu Parteien gehören und unabhängige Listen. Das StuPa trifft sich zwei monatlich am Do. um 18:30 Uhr.

www.stupa-hh.de

Hier gibt es die Listendarstellungen der letzten Jahre.

ASTa

Der allgemeine Studierendenausschuss wird vom StuPa gewählt. Der ASTa-Trakt ist im WiWibunker - Von-Melle-Park 5

www.asta-uhh.de

Akademische Gremien

FakultätsRat

(10 Profs, 3 WiMis, 3 TVPs, 3 Studis)

Gestaltet die Fakultät und verändert Ordnungen. Wird jedes Jahr im Sommersemester neu gewählt.

[www.min.uni-hamburg.de/ueber-die-](http://www.min.uni-hamburg.de/ueber-die-fakultaet/gremien-beauftragte/gremien)

[fakultaet/gremien-beauftragte/gremien](http://www.min.uni-hamburg.de/ueber-die-fakultaet/gremien-beauftragte/gremien)

AkademischerSenat

Das höchste demokratische Gremium entwickelt Konzepte für die gesamte Universität.

[www.uni-hamburg.de/uhh/organisation/](http://www.uni-hamburg.de/uhh/organisation/gremien/akademischer-senat)

[gremien/akademischer-senat](http://www.uni-hamburg.de/uhh/organisation/gremien/akademischer-senat)

STUDENTISCHE CAFÉS

Hauptcampus

Knallhart (HWP)
Teestube (Soziologen)
WiWi-Bunker: Psychologencafe
Paranoia (Erzwiss)
ESA-West-Freiraum

Geomatikum

Geographie Raum 803
Mathematik T30

Philturm (wegen Sanierung geschlossen bis vorraussichtl. 2020, Institute und Räume / Veranstaltungen in den Überseering 35 ausgelagert.)

GAP

Das GAP (Geophysikalisches Aktionsprogramm) ist das jährliche Zusammentreffen der Geophysik-Studierenden aus ganz Deutschland und teils drüber hinaus. Es gibt Informationsveranstaltungen zu den Arbeitsgruppen der jeweiligen Universität, Vorstellungen von Unternehmen und viele Partys, sowie einen Tag mit Exkursionen. 2017 fand das GAP in Karlsruhe statt (25. - 28.05.2017). Der FSR wird per E-Mail darüber informieren, wenn man sich anmelden kann. Weitere Informationen zum GAP:

www.geophysikstudenten.de/studentisches/gap

Weitere Termine

7.11.2017 Vorstellung des Seepraktikums der Ozeanographie

20.11 & 21.11.2017 Probevorlesugen im Rahmen des Berufungsverfahrens einer Ozeanographie Professur

GUT ZU WISSEN

Wlan-UHH

Auf dem gesamten Unigelände könnt ihr mit euren Laptops, Notebooks, Smartphones etc. umsonst das WLAN der Uni benutzen. Die genaue Anleitung um dies zu nutzen findet ihr auf der Seite des RRZs:

<https://www.rrz.uni->

[hamburg.de/services/netz/wlan.html](https://www.rrz.uni-hamburg.de/services/netz/wlan.html)

Ihr müsst eure UHH-Kennung und das entsprechende Passwort kennen, damit meldet ihr euch bei dem eduroam Netzwerk an. die Kennung und das Standartpasswort findet ihr auf dem Brief, mit dem ihr euer Semesterticket bekommen habt. Falls ihr sonst noch irgendwelche Schwierigkeiten mit dem WLAN habt, könnt ihr euch auch einfach an die Hilfe vom RRZ wenden:

rrz.serviceline@rrz.uni-hamburg.de

Software

Sowohl über das Regionale Rechenzentrum (RRZ), als auch über das Rechenzentrum der Physik (PHYSnet-RZ) könnt ihr auch umsonst Software runterladen, die normalerweise kostenpflichtig wäre. Die Software-Angebote des Regionalenrechenzentrums findet ihr auf deren Website unter:

www.rrz.uni-

hamburg.de/services/software/software-fuer-studierende.html

Das Rechenzentrum des Physnet hat einen Vertrag mit der Firma Microsoft, sodass ihr euch über das PHYSnet-RZ unter anderem die neueste Windows-Version herunterladen könnt. Wie das funktioniert, könnt ihr hier nachlesen:

www.physnet.uni-hamburg.de/physnet/dreamspark/DreamSpark

Drucken

Es gibt verschiedene Möglichkeiten an der Uni für wenig Geld oder sogar umsonst zu drucken. In der ZMAW-Bibliothek könnt ihr einfach so drucken, müsst aber euer eigenes Papier mitbringen. Ihr braucht aber für das Drucken selbst nichts zu zahlen!

Außerdem gibt es im zweiten Stock im ZMAW einen studentischen Arbeitsraum (Raum 235) mit einigen PC's und einem Drucker. Hier könnt ihr immer umsonst drucken, allerdings muss man an der Tür einen Zahlencode eingeben, um überhaupt in den Raum reinzukommen. Den Zahlencode dürfen wir hier natürlich nicht abdrucken. Um ihn zubekommen, sprecht ihr am Besten einfach Studierende aus einem höheren Semester an. In der Physik habt ihr pro Semester 800 Freiseiten, sodass ihr hier auch ganz gut mal ganze Vorlesungsskripte ausdrucken könnt, wenn das nötig ist. In der ZMAWBib, im Raum 235 und im Physnet könnt ihr nur schwarz-weiß ausdrucken.

Im RRZ kostet ein Schwarz-Weiß-Druck (doppelseitig) drei Cent und ein Farbdruck 15 Cent. Ihr bekommt aber zu Beginn eures Studiums einen Freibetrag von 5 Euro.

ANTI-PANIK LISTE

Ich finde keine Wohnung

In Hamburg ist es derzeit schwer günstige Wohnungen zu finden. Am einfachsten findet man ein Zimmer in WG-Anzeigen im Internet. Die meisten Studierenden wohnen aufgrund der günstigeren Wohnungen in den Stadtteilen Barmbek/Wandsbek, Wilhelmsburg/Veddel und Altona. Diese sind auch mit den öffentlichen Verkehrsmitteln gut zu erreichen. Gegen die Wohnungsnot engagieren sich verschiedene Gruppen. Wenn ihr politisch gegen die Wohnungsnot angehen möchtet könnt ihr euch z. B. im „Recht auf Stadt“-Bündnis (www.rechtaufstadt.net) beteiligen.

Burschenschaften: Passt auf, dass ihr nicht aufgrund der Wohnungsnot auf Burschenschaften oder Sekten reinfällt. Diese ködern junge Studierende (meist männliche) indem sie günstige Wohnungen in Uninähe anbieten. Dort wird man schnell durch Gruppendynamische Prozesse in die Ausländer- und Frauenfeindliche Arbeit mit eingespannt. Danach ist es schwer wieder aus einer Verbindung rauszukommen.

Ich bin durch eine Klausur gefallen.

Was jetzt?

Bevor du Klausuren schreibst solltest du versuchen realistisch einzuschätzen, ob du schon in der Lage bist die Klausur zu bestehen. Dafür ist es hilfreich, Klausuren aus dem Internet einmal durchzuspielen. Insgesamt hast du 3 Versuche für jede Klausur. Du kannst dich bis zu 72 Stunden vor dem Klausurtermin an oder abmelden (über STiNE). Wenn du krank bist brauchst du einen Attest. Mit diesem kannst du dich auch kurzfristig abmelden. Vor allem wenn du befürchtest die 2. Klausur nicht zu bestehen; melde dich rechtzeitig ab und versuche deine Probleme in den Tutorien auszugleichen. Du kannst die Vorlesungen und Übungen auch ein zweites Mal machen, um dein Wissen zu festigen.

Ich muss mein Studium unterbrechen

Das Studienbüro kann dir weiter helfen. Wenn du ein Auslandssemester machen möchtest, informiere das Studienbüro auf alle Fälle vor dem Semesteranfang.

STiNE — falsche Anmeldung

Du kannst dich jeder Zeit wieder abmelden, wenn du dich bei STiNE falsch angemeldet hast. Nach einer Abmeldung kannst du dich aber nur dann wieder zurückanmelden, wenn du noch in dem entsprechenden Anmeldefenster bist und Plätze frei sind.

MENTOR*INNEN

Um euch vor allem in der Anfangszeit zu unterstützen gibt es bei uns ein Mentor*innenprogramm. Wendet euch mit euren Fragen und Problemen gerne an die Professor*innen und wissenschaftlichen Mitarbeiter*innen.

Geophysik

Dirk Becker
Geomatikum 1314
dirk.becker-2@uni-hamburg.de

Dirk Gajewski
Geomatikum 1432
dirk.gajewski@uni-hamburg.de

Céline Hadziioannou
Geomatikum 1330
celine.hadziioannou@uni-hamburg.de

Matthias Hort
Geomatikum 1303
matthias.hort@uni-hamburg.de

Christian Hübscher
Geomatikum 1434
christian.huebscher@uni-hamburg.de

Ekkehart Tessmer
Geomatikum 1436
ekkehart.tessmer@uni-hamburg.de

Claudia Vanelle
Geomatikum 1431
claudia.vanelle@uni-hamburg.de

Lea Scharff
Geomatikum 1321
lea.scharff@uni-hamburg.de

Ozeanographie

Gualtiero Badin
ZMAW 345
gualtiero.badin@uni-hamburg.de

Johanna Baehr
ZMAW 343
johanna.baehr@uni-hamburg.de

Lars Czeschel
ZMAW 442
lars.czeschel@uni-hamburg.de

Carsten Eden
ZMAW 444
carsten.eden@uni-hamburg.de

Alexa Griesel
ZMAW 441
alexa.griesel@uni-hamburg.de

Dagmar Hainbucher
ZMAW 246
dagmar.hainbucher@uni-hamburg.de

Kerstin Jochumsen
ZMAW 248
kerstin.jochumsen@uni-hamburg.de

Lars Kaleschke
ZMAW 016
lars.kaleschke@uni-hamburg.de

Thomas Pohlmann
ZMAW 440
thomas.pohlmann@uni-hamburg.de

Detlef Stammer
ZMAW 140
detlef.stammer@uni-hamburg.de

WICHTIGE ANLAUFSTELLEN

Sekretariat

Das Sekretariat der Geophysik befindet sich im 14. Stock des Geomatikums in Raum 1405. Dort könnt ihr zum Beispiel Schlüssel zu den Arbeitsräumen ausleihen.

Verwaltungstechnische Dinge zu eurem Studium müsst ihr allerdings meistens im Studienbüro (12. Stock) klären.

Mailingliste:

Wir haben eine Mailingliste eingerichtet, über die wir euch mit aktuellen Infos versorgen können:

erstis2015.ifg@mailman.rrz.uni-hamburg.de

Wenn ihr da noch nicht Mitglied seid, meldet euch bitte schnell an. Dies könnt ihr unter folgedem Link tun:

<https://mailman.rrz.uni-hamburg.de/mailman/listinfo/erstis2015.ifg>

FSR:

Uns könnt ihr immer fragen, wenn ihr uns seht und ansonsten auch per Mail:

fsr.geophysik@mailman.rrz.uni-hamburg.de

fsr.ifm@mailman.rrz.uni-hamburg.de

Facebook

Die allgemeine Gruppe findet ihr unter:

[www.facebook.com/groups/](http://www.facebook.com/groups/geophysik.ozeanographie.hh)

[geophysik.ozeanographie.hh](http://www.facebook.com/groups/geophysik.ozeanographie.hh)

Website

www.geo.uni-hamburg.de/geophysik

Hier findet ihr auch euren Stundenplan und eine Beschreibung der Module.

Studienbüro

Für uns ist das Studienbüro der Geowissenschaften im 12. Stock (Raum 1222 Herrr Ostermann) zuständig:

<https://www.geo.uni-hamburg.de/studium/studienbuero.html>
